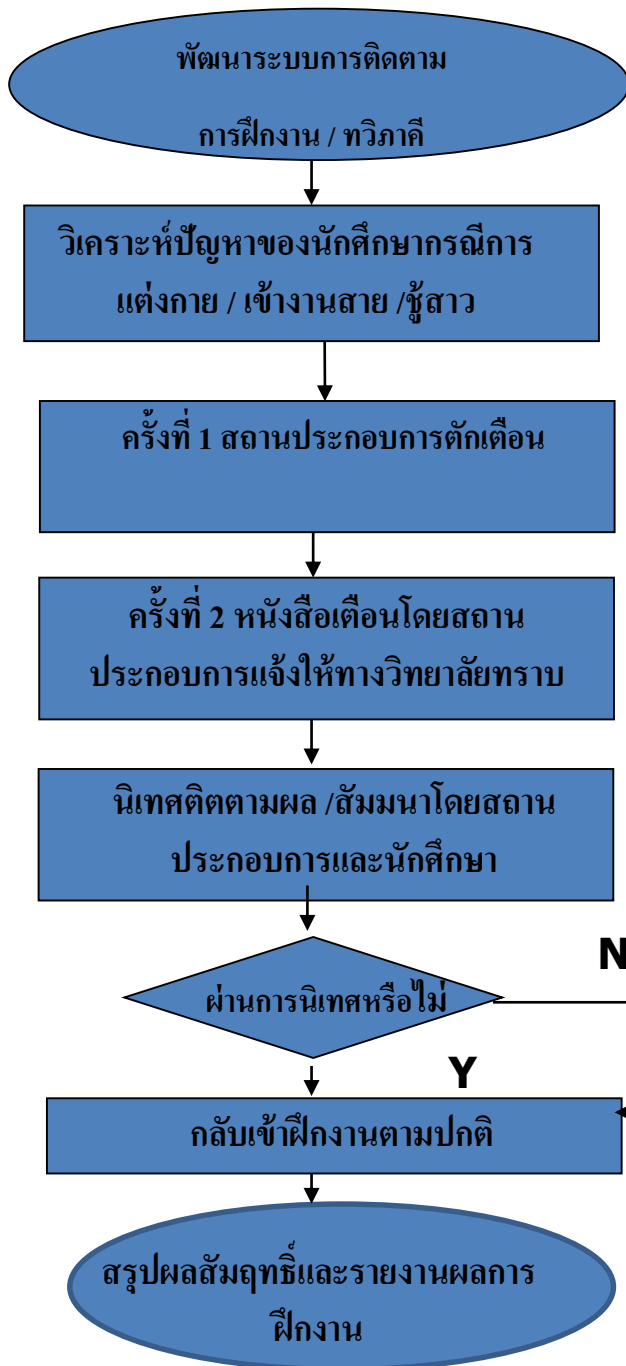


# Work flow

ติดตามช่วยเหลือนักเรียน ฝึกงาน/ทวิภาคี



# Work flow

## ติดตามช่วยเหลือนักเรียน ฝึกงาน/ทวิภาคี

กระบวนการ	วิธีการ มาตรฐาน	ระยะเวลา	ตัวชี้วัด/เกณฑ์	บันทึก มาตรฐาน	ผู้รับผิดชอบ
พัฒนาระบบการติดตาม การฝึกงาน / ทวิภาคี	1. จัดประชุม Training	3 วัน	-จำนวนนักศึกษา ที่ผ่านการ Training	- คู่มือ	ศูนย์นิเทศ นักศึกษา
วิเคราะห์ปัญหาของ นักศึกษากรณีการแต่ง กาย / เข้างานสาย / ชู้ สาว	1. ครูพี่เลี้ยงของแต่ละสาขาวิชา นิเทศติดตามผล นักศึกษากลุ่ม เสี่ยง/มีปัญหา	- วางแผนการ นิเทศจัดตาราง การนิเทศ นักศึกษา 1 สป.	- จำนวนสถาน ประกอบการที่ ได้รับการนิเทศ นักศึกษาฝึกงาน	- บันทึกการนิเทศ นักศึกษาฝึกงาน	ครูนิเทศของแต่ละ สาขาวิชา
ครั้งที่ 1 สถาน ประกอบการตักเตือน	1. ประสานสถาน ประกอบการใน เบื้องต้น และ ตักเตือนนักศึกษา	นิเทศครั้งที่ 1 สป.ที่ 1 ของการ ฝึกงาน	- ผลการนิเทศ ติดตามครั้งที่ 1	- รายงานผลการ นิเทศนักศึกษา	-ครูนิเทศของแต่ละ สาขา - หน.ศูนย์นิเทศ

# Work flow

## ติดตามช่วยเหลือนักเรียน ฝึกงาน/ทวิภาคี

กระบวนการ	วิธีการ มาตรฐาน	ระยะเวลา	ตัวชี้วัด/เกณฑ์	บันทึก มาตรฐาน	ผู้รับผิดชอบ
ครั้งที่ 2 หนังสือเตือน โดยสถาน ประกอบการแจ้งให้ ทางวิทยาลัยทราบ	1. ประสานสถาน ประกอบการใน เบื้องต้น และทำ ทัณฑ์บน นักศึกษา	นิเทศครั้งที่ 2 สป.ที่ 4 ของการ ฝึกงาน	- ผลการนิเทศ ติดตามครั้งที่ 2	- รายงานผลการ นิเทศนักศึกษา	-ครูนิเทศของแต่ละสาขา - หน.ศูนย์นิเทศ
นิเทศติดตามผล / สัมมนาโดยสถาน ประกอบการและ นักศึกษา	1. จัดสัมมนา ร่วมกับสถาน ประกอบการ ประกอบการ	เดือนที่ 2 ของการ ฝึกงาน	- จำนวนสถาน ประกอบการและ นักศึกษาที่เข้า ร่วมสัมมนา	- บันทึกการนิเทศ นักศึกษาฝึกงาน	-หน.ศูนย์นิเทศ
ผ่านการนิเทศ หรือไม่	1.สรุปผลการทำ ผิดกฎระเบียบ ของการฝึกงาน	หลังจากการผ่อน ผันครั้งที่ 2	- จำนวนนักศึกษา ที่ผ่านเกณฑ์การ ประเมิน	-สถิติการขาดงาน -สถิติการทำผิด วินัย	-หน.ศูนย์ -สถาน ประกอบการ -ครูพี่เลี้ยง

# Work flow

## ติดตามช่วยเหลือนักเรียน ฝึกงาน/ทวิภาคี

กระบวนการ	วิธีการ มาตรฐาน	ระยะเวลา	ตัวชี้วัด/เกณฑ์	บันทึก มาตรฐาน	ผู้รับผิดชอบ
ครั้งที่ 3 ส่งกลับ วิทยาลัย  ปรับปรุงแก้ไขฝึกงาน ใหม่ในปีการศึกษาหน้า	1.สถานศึกษาแจ้ง ผู้ปกครอง 2. ให้นักศึกษาที่ ไม่ผ่านมาบำเพ็ญ ประโยชน์ 3.ลงทะเบียน เรียนในภาคเรียน หรือปีหน้า	- บำเพ็ญ ประโยชน์ 20 ชั่วโมง	-จำนวนนักศึกษา ที่ผ่านการ บำเพ็ญประโยชน์ - จำนวนนักศึกษา ที่ต้องลงทะเบียน เพื่อฝึกงานใหม่	- คู่มือการฝึกงาน - รายงานผลการ ฝึกงาน	ศูนย์นิเทศ นักศึกษา
สรุปผลสัมฤทธิ์และ รายงานผลการฝึกงาน	1 ครูพี่เลี้ยง สรุปผลคะแนน ร่วมกับสถาน ประกอบการ	- เสร็จสิ้น ระยะเวลาฝึกงาน 320 ชั่วโมง /ทวิ ภาคี 9-12 เดือน	-จำนวนนักศึกษา ที่ผ่านการฝึกงาน	- ระบบ MIS ส่งผลเกรด ฝึกงาน	- ครูพี่เลี้ยง